

## Diagnose- und Servicetool EasyScan (Release 2018)

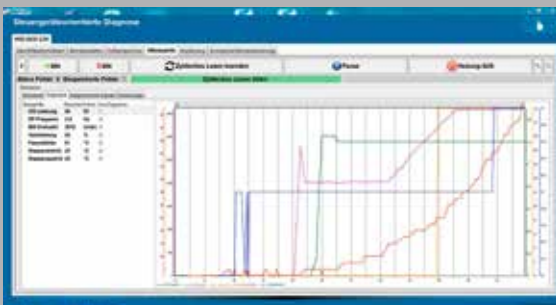


**ÜBERARBEITET!**



### EASYSKAN – FÜR 2018 ÜBERARBEITET:

Das Diagnose- und Servicetool EasyScan wurde jüngst überarbeitet, um die Kompatibilität mit den neu eingeführten Heizgeräten und Bedienelementen mit CAN-Kommunikation sicherzustellen. EasyScan bleibt komplett abwärtskompatibel, d. h., sämtliche bisher unterstützten Heizgeräte und Bedienelemente werden auch weiterhin unterstützt. Die PC-Software wurde im User-Frontend um die neuen Produkte erweitert, während die bewährte Struktur grundsätzlich erhalten bleibt.



**VORTEILE:**

- Umfangreiche Auswertung der aktuellen Betriebszustände
- Automatische Speicherung individueller Nutzereinstellungen, Migration sogar bei Update
- Fehleranalyse von Geräten und Komponenten
- Funktionsüberprüfung einer Heizungsapplikation
- Unterstützung bei der Erstinbetriebnahme einer Heizungsapplikation
- Integriertes Ergebnisprotokoll für den Abschluss der Erstinbetriebnahme und für Diagnosevorgänge

**SEGMENTE:**



**NEUE MERKMALE 2018:**

- Fehlercodeausgabe inklusive zusätzlicher Systemparameter für die neuen Heizgeräte mit CAN-Kommunikation
- Spezielle ADR-Konfiguration bei Steuergeräten möglich
- Firmware-Updates der EasyStart Web
- Professionelle, PC-gestützte und zukunftsichere Ersteinrichtung eines von EasyStart Pro geführten Heizsystems
- Parametrisierung von EasyStart Pro (z. B. Nutzereinstellungen wie Uhrzeitformat, Temperatureinheit etc.)

**DEMNÄCHST:**

- Speicherung und erneute Anwendung von Parameterdatensätzen für EasyStart Pro
- Parametrisierung von EasyStart Pro (Sprachauswahl neben Englisch und Deutsch auch aus 25 weiteren verfügbaren Sprachen)

EASYSCAN		
Kompatibilität		Luft- und Wasserheizgeräte Hydronic 1, Hydronic 2, Hydronic 2 Commercial, Hydronic S3 Economy/Commercial, Airtronic S2/M2 Commercial/Recreational
Temperaturbereich	°C	-40 bis +70
Abmessungen L x B x H	mm	82 x 72 x 24
Schutzklasse		IP 20

**Systemvoraussetzungen PC:**

- Handelsüblicher PC oder Laptop mit Windows 7
- Hardware: Prozessorakt min. 1 GHz – abhängig von Systemkonfiguration und Komplexität der Daten
- Arbeitsspeicher: min. 1 GB (3 GB empfohlen)
- USB-Anschluss
- Betriebssystem: Windows 7 (32 + 64 Bit, SP1) und höher

Sprachen	DE/EN FR/IT/CZ/PL/CN/JP/KO/RU Weitere Sprachen auf Anfrage
Teilenummer	22.1550.89.0000

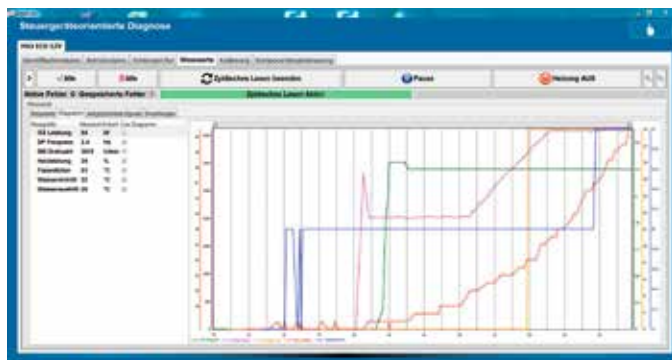


Abb.: Grafische Darstellung des Startablaufs

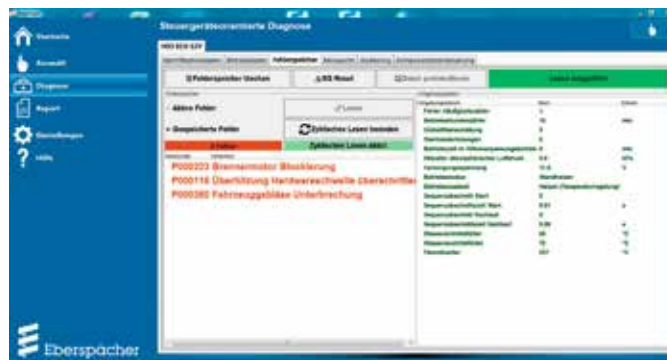


Abb.: Auslesen des Fehlerspeichers