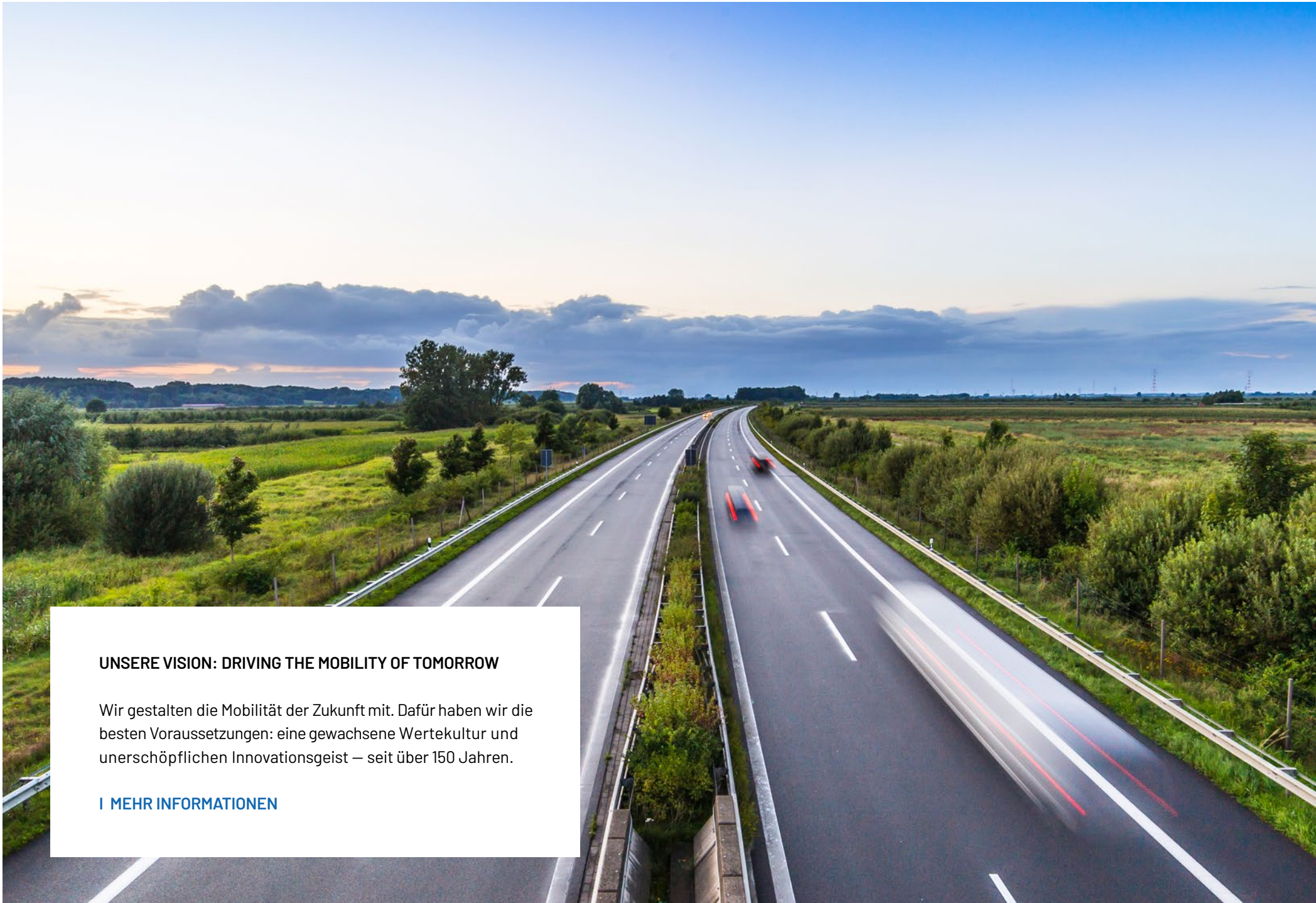


M O
V E

INHALT

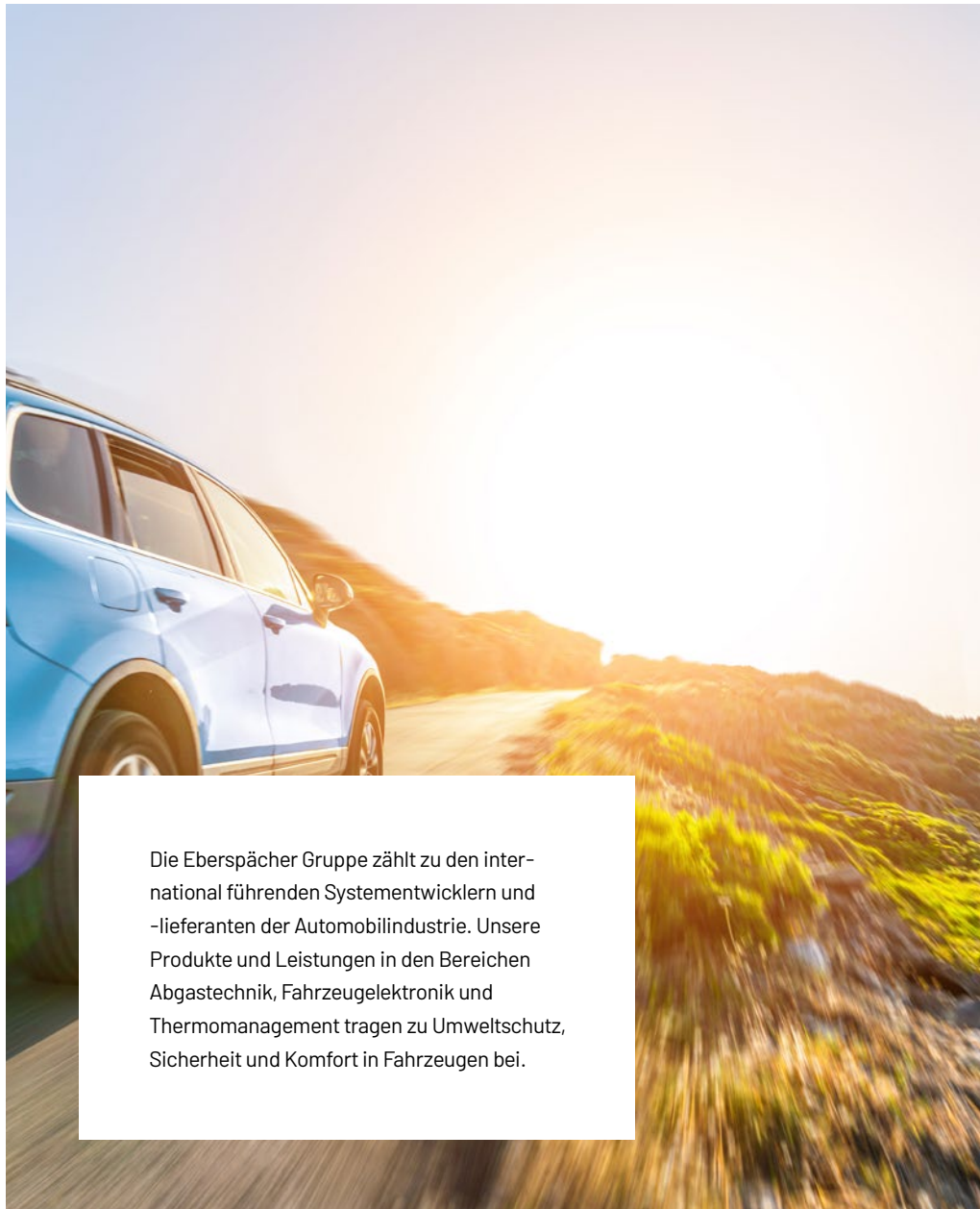
| | |
|-----------|-----------------|
| 4 | EBERSPÄCHER |
| 8 | SMART SOLUTIONS |
| 9 | DIVISIONS |
| 12 | PRODUKTION |
| 13 | WERTE |
| 14 | INNOVATIONEN |
| 15 | NACHHALTIGKEIT |
| 16 | MANAGEMENT |
| 17 | HISTORIE |



UNSERE VISION: DRIVING THE MOBILITY OF TOMORROW

Wir gestalten die Mobilität der Zukunft mit. Dafür haben wir die besten Voraussetzungen: eine gewachsene Wertekultur und unerschöpflichen Innovationsgeist – seit über 150 Jahren.

[| MEHR INFORMATIONEN](#)



Die Eberspächer Gruppe zählt zu den international führenden Systementwicklern und -lieferanten der Automobilindustrie. Unsere Produkte und Leistungen in den Bereichen Abgastechnik, Fahrzeugelektronik und Thermomanagement tragen zu Umweltschutz, Sicherheit und Komfort in Fahrzeugen bei.

IMMER IN BEWEGUNG

Die Automobilindustrie bewegt sich aktuell in einem Spannungsfeld zwischen neuen Technologien, einem starken Umweltbewusstsein seitens der Gesellschaft und strengen gesetzlichen Vorgaben zu Clean Mobility und Verkehrssicherheit. Gleichzeitig ist der Wunsch der Kunden nach komfortablen Mobilitätslösungen und einer einfachen, intuitiven Bedienung der einzelnen Fahrzeugkomponenten allgegenwärtig.

Vor diesem Hintergrund nutzt Eberspächer seine Stärken und treibt die Transformation aktiv voran. Innovationen formen dabei die Basis aller Aktivitäten. Über die etablierten Geschäftsbereiche Purem by Eberspächer, Climate Control Systems, Automotive Controls und das Geschäftsfeld New Business hinweg bilden sie das Fundament unseres Unternehmens und der Mobilität von morgen.

Den Weg dorthin beschreibt die Unternehmensstrategie MOVE. Sie stützt die künftige Entwicklung des Familienunternehmens auf drei Säulen: Clean Mobility, Smart Solutions und Dedicated People.

I MEHR INFORMATIONEN

EBERSPÄCHER WELTWEIT

UNSERE STANDORTE:

GLOBALE PRÄSENZ AN ÜBER 80 STANDORTEN

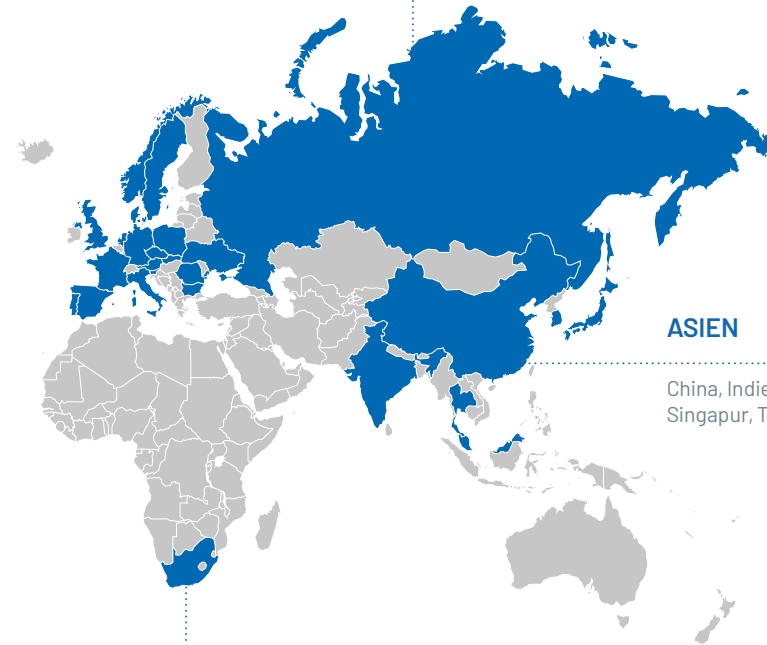
SÜD- UND NORDAMERIKA

Brasilien, Kanada, Mexiko, USA



EUROPA

Bulgarien, Dänemark, Deutschland, Frankreich, Großbritannien, Italien, Niederlande, Norwegen, Österreich, Polen, Portugal, Rumänien, Russland, Schweden, Slowakische Republik, Slowenien, Spanien, Tschechische Republik, Ukraine



ASIEN

China, Indien, Japan, Malaysia, Republik Korea, Singapur, Thailand

AFRIKA

Südafrika

EBERSPÄCHER IN ZAHLEN*



10.700

Mehr als jeder zweite Mitarbeitende ist außerhalb Deutschlands tätig.



6,4 / 2,7

Mrd. Bruttoumsatz / Nettoumsatz

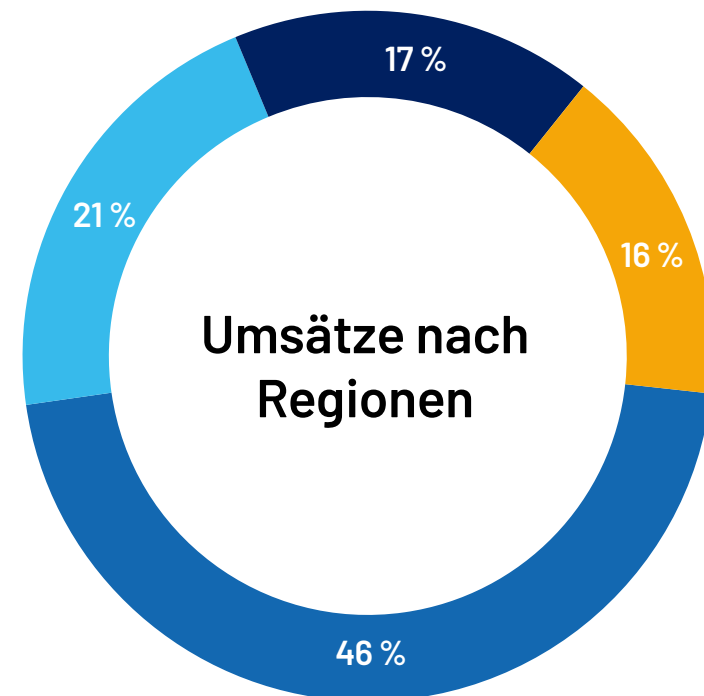


2030

will das Unternehmen seine Produktion CO₂-neutral gestalten.

*Zahlen 2022 gerundet.

[| MEHR INFORMATIONEN](#)



■ Deutschland ■ Europa ohne Deutschland
■ Amerika ■ Afrika, Asien, Australien

EBERSPÄCHER IN ZAHLEN

| KENNZAHLEN IN MILLIONEN EURO | 2022 | Veränderungen zum Vorjahr in % | 2021 | 2020 | 2019 |
|-------------------------------------------|---------|-----------------------------------|---------|---------|---------|
| Nettoumsatz | 2.722,3 | 19,9 | 2.269,7 | 2.296,4 | 2.742,4 |
| Bruttoumsatz | 6.437,5 | 7,3 | 6.000,0 | 5.063,7 | 5.193,7 |
| Auslandsanteil in Prozent | 83,6 | | 83,7 | 83,0 | 79,6 |
| Cashflow aus laufender Geschäftstätigkeit | 187,7 | >100 | -74,9 | 194,0 | 218,9 |
| Eigenkapitalquote in Prozent | 18,0 | | 20,2 | 19,0 | 24,2 |
| Forschungs- und Entwicklungsaufwand | 51,6 | 17,5 | 43,9 | 32,0 | 47,1 |
| Jahresergebnis | -94,4 | <-100 | 21,0 | -42,9 | 65,8 |
| EBIT* | -21,0 | <-100 | 52,8 | 34,7 | 127,3 |
| EBITDA | 118,2 | -35,6 | 184,2 | 165,8 | 262,1 |
| Zahl der Mitarbeitenden** | 10.681 | 0,8 | 10.600 | 10.622 | n/a |

*Ergebnis vor Steuern, Beteiligungs- und Finanzergebnis

**Durchschnittliche Anzahl Mitarbeitende einschl. Auszubildende



AUF ALLEN WEGEN ZU HAUSE

Mit innovativer Abgastechnik tragen unsere Produkte dazu bei, dass in Millionen von Fahrzeugen strengste Emissions- und Geräuschvorschriften eingehalten werden. Für maximalen Komfort und ein Höchstmaß an Sicherheit steht das Eberspächer Thermomanagement. Sicheres Fahren dank effizienten Bordnetzmanagements ermöglichen unsere Elektroniklösungen. Bei Verbrennungs- oder Hybridmotoren und in der E-Mobilität sorgen unsere Komponenten und Systeme für mehr Komfort, höhere Sicherheit und eine saubere Umwelt im mobilen Alltag – in Pkw, Lkw und Bussen, in Reisemobilen, Booten oder Ambulanzen, in Bau-, Land- und Forstmaschinen. Bei mobilen und stationären Brennstoffzellen-Systemen sowie der Nutzung von Wasserstoff als Energieträger ist Eberspächer Wegbereiter für zukünftige Technologien.



PUREM BY EBERSPÄCHER



1.937 MIO. EUR¹*

Für eine saubere und leise Mobilität: Abgasreinigungssysteme und Akustiklösungen für Pkw und Nutzfahrzeuge.

CLIMATE CONTROLS SYSTEMS



721 MIO. EUR*

Für ein komfortables Fahrzeuginnenklima: Stand- und Zusatzheizungen für Pkw und Nutzfahrzeuge, Thermomanagement-Lösungen für Busse und Sonderfahrzeuge.

AUTOMOTIVE ELECTRONICS



64 MIO. EUR*

Für sichere Elektronik: Energie- und Leistungsmanagement im Fahrzeug, Batteriemanagementsysteme und Steuergeräte für mobile, medizinische und industrielle Anwendungen.

GESCHÄFTSFELD NEW BUSINESS



Neues Geschäftsfeld zur Entwicklung von Balance of Plant Komponenten für mobile und stationäre Wasserstoff-Brennstoffzellen-Systeme.

* Umsatz 2022 gerundet.

¹ Bruttoumsatz mit durchlaufenden Posten: 5.652 Mio. EUR.

PUREM BY EBERSPÄCHER

Purem by Eberspächer ist der Spezialist für Abgasreinigungs- und Akustiksysteme der Unternehmensgruppe. Das Tochterunternehmen gestaltet die saubere und leise Mobilität der Zukunft. Die innovativen Produkte für Pkw und Nutzfahrzeuge verbessern weltweit die Luftqualität und verringern Geräuschemissionen nachhaltig. Als einer der weltweit führenden Systemanbieter entwickelt Purem by Eberspächer auf Basis der bestehenden Kernkompetenzen Systeme zur Abgasnachbehandlung von Wasserstoffmotoren und Balance of Plant Komponenten für Brennstoffzellen-Systeme.

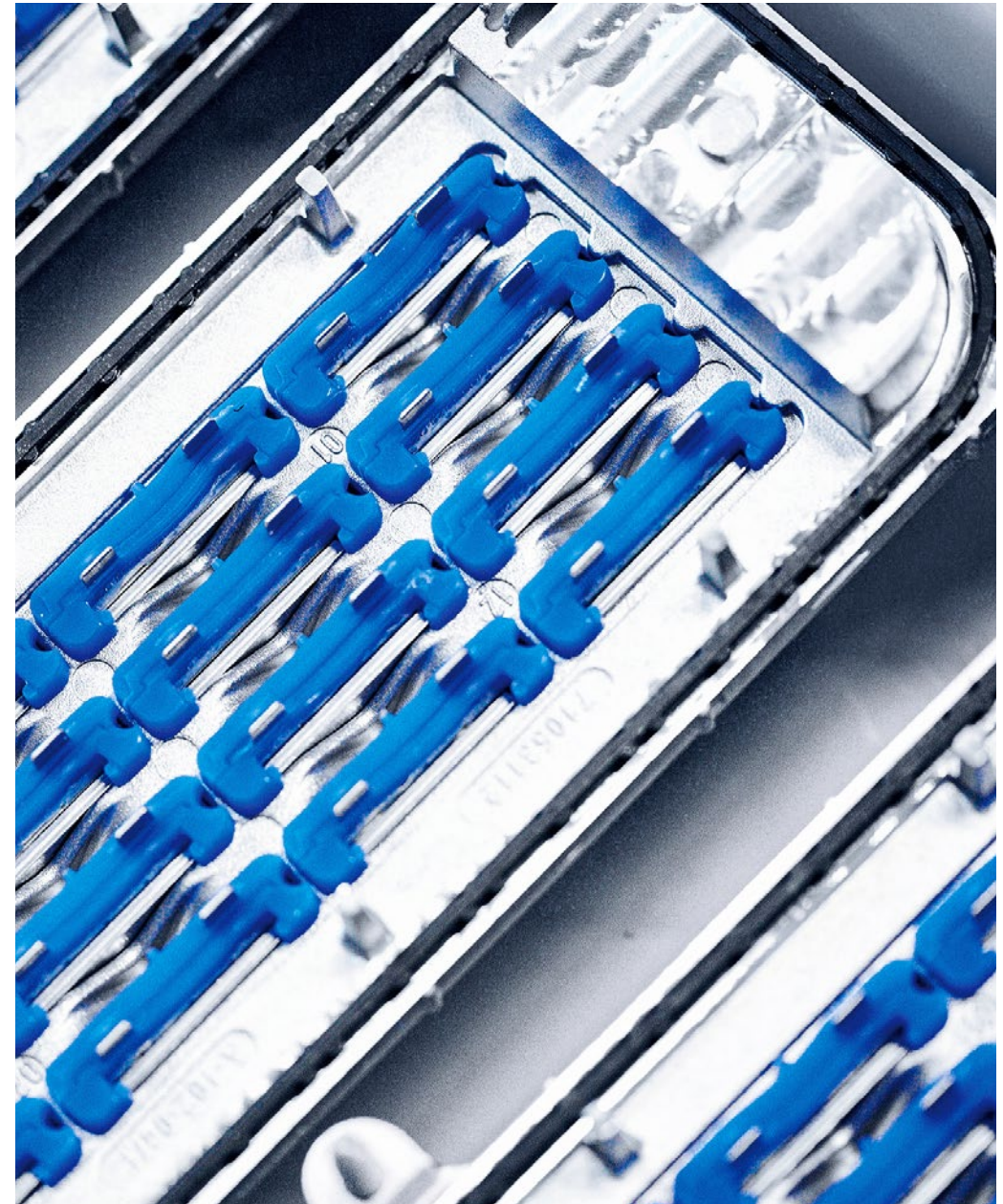


CLIMATE CONTROL SYSTEMS

Heiz- und Kühlkomponenten von Eberspächer sorgen für mehr Sicherheit und Komfort im Straßenverkehr. Im Sommer bei glühender Hitze kühlen die Klimasysteme den Innenraum und erhöhen die Konzentration der Fahrer. Bei niedrigen Außentemperaturen im Winter befreien Standheizungen die Scheiben von Eis und Schnee und ermöglichen eine klare Rundumsicht. Das Produktportfolio bietet Lösungen für alle Antriebsarten und Fahrzeugtypen: vom klassischen Verbrennungsmotor bis zum voll-elektrischen Antrieb, vom Pkw bis zum Spezialfahrzeug. Mit intuitiven und digitalen Bedienelementen orientieren sich unsere Heiz- und Kühllösungen an den Bedürfnissen der Nutzer.

AUTOMOTIVE CONTROLS

In der Fahrzeugelektronik ist Eberspächer kompetenter Innovationspartner. Zuverlässige elektronische Komponenten sind der erfolgskritische Faktor in Hochtechnologieanwendungen. In modernen Fahrzeugen regeln diese Systeme den Bremskraft- oder Spurhalteassistenten oder fungieren als Sicherheitsschalter für autonome Fahrzeuge. Eberspächer bietet zudem Elektroniklösungen für transportable Komponenten, die mit Strom betrieben werden. Unsere Batteriemanagement-Systeme kommen in medizinischen Geräten genauso zum Einsatz wie in der alternativen Stromerzeugung als Energiespeicher.





AM PULS DER ZEIT

Um seine Innovationen möglichst schnell einem breiten Markt zur Verfügung zu stellen, setzt Eberspächer verstärkt auf moderne Entwicklungs- und Produktionsmethoden. Die gesamten Unternehmensabläufe werden zunehmend digitalisiert. Im Bereich Forschung & Entwicklung sind vPPD (virtual Product and Process Development), Simultaneous Engineering und weitere virtuelle Entwicklungs- und Simulationsmethoden im Einsatz. Die einzelnen Gesellschaften der Firmengruppe arbeiten dabei über Grenzen hinweg eng zusammen. Davon profitieren unsere Kunden – weltweit.

SPITZENLEISTUNGEN DURCH WERTSCHÄTZUNG

Auch die größten technologischen Innovationen sind immer auf Menschen zurückzuführen, die mit Engagement, Intelligenz und Leidenschaft für ihre Aufgabe brennen und über den Tellerrand hinausschauen. Wir nennen das Dedicated People. Unseren Mitarbeitenden geben wir den Raum und die Möglichkeiten, ihre Kreativität einzubringen und Verantwortung zu übernehmen. Ein aufgeschlossener und fairer Umgang untereinander und mit unseren Kunden sowie flache Hierarchien motivieren und geben Gestaltungsspielraum. In diesem attraktiven Arbeitsumfeld entwickeln unsere Mitarbeitende ihre Fähigkeiten weiter und gestalten eine leistungsstarke, globale Organisation. Als Familienunternehmen setzen wir ganz besonders auf unsere Stärken: langfristiges Denken sowie eine gewachsene Wertekultur.



**Der Erfolg unseres Unternehmens
gründet auf dem Fundament unserer
gemeinsamen Werte.**

Martin Peters
Vorsitzender der Geschäftsführung /
Geschäftsführender Gesellschafter



**VERTRAUEN
RESPEKT
TOLERANZ**



WIR ENTWICKELN UNS STETIG WEITER

Das Wachstum von Eberspächer ist sowohl organisch als auch durch Joint Ventures, Beteiligungen und Zukäufe getrieben. Das Unternehmen setzt bewusst auf eine breit angelegte Strategie zur langfristigen Weiterentwicklung. Dementsprechend arbeitet Eberspächer gemäß seiner MOVE Strategie zielstrebig an Smart Solutions für die Clean Mobility der Zukunft.

[| MEHR INFORMATIONEN](#)

Unternehmerisches, nachhaltiges Handeln wird bei uns groß geschrieben. Deshalb steht die langfristige Erschließung neuer Geschäftsfelder im Vordergrund. Dies hat Eberspächer auch in der Vergangenheit getragen und stabil gegenüber Einflüssen von außen gemacht.

NACHHALTIGKEIT IM BLICK

Unsere Vision ist es, die Mobilität von morgen zu gestalten. Dabei sind wir uns unserer Verantwortung gegenüber Umwelt und Gesellschaft stets bewusst. Wir betrachten alle Aspekte im Umfeld unserer unternehmerischen Aktivitäten und stehen in regelmäßigem Austausch mit unseren Stakeholdern. Die nachhaltige Unternehmensentwicklung stützt sich auf drei Handlungsfelder, die unsere Aktivitäten leiten: Green Footprint – Innovation – People.

Innerhalb dieser Schwerpunkte möchten wir durch verantwortungsvolles Handeln die Lebensgrundlage heutiger und künftiger Generationen sichern. Wir haben uns zum Ziel gesetzt, unsere Produktion bis 2030 CO₂-neutral zu gestalten. Seit Beginn der Berichterstattung im Jahr 2019 konnten wir unseren weltweit produktionsbezogenen CO₂-Ausstoß bereits um 45 Prozent senken. Unser Produktportfolio umfasst Abgasreinigungskomponenten, die den Schadstoffausstoß um bis zu 90% reduzieren, ebenso wie Heizlösungen, welche die Reichweite von E-Fahrzeugen nicht beeinträchtigen. Darüber hinaus arbeiten wir an Lösungen, um Wasserstoff effizient nutzbar zu machen. Unser Ziel ist es, im Jahr 2025 50 Prozent unseres Nettoumsatzes unabhängig vom Pkw-Verbrennungsmotor zu generieren.

Vielfalt ist der Antrieb unserer unternehmerischen Innovationskraft. Als weltweit tätiges Unternehmen mit 80 Standorten in 30 Ländern übernehmen wir Verantwortung an jedem einzelnen Standort. Über verschiedene Projekte unterstützen wir Kommunen, Schulen und soziale Einrichtungen. Eine effektive Unternehmensführung sichert unseren Beitrag zu einer nachhaltigen Gesellschaft und zum Klimaschutz sowie unseren langfristigen Erfolg.

[I MEHR INFORMATIONEN](#)





ZUVERLÄSSIGKEIT UND VERTRAUEN

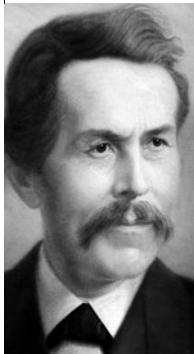
Als Vorsitzender der Geschäftsführung trage ich Verantwortung dafür, dass wir uns als Organisation selbstbewusst und konsequent dem globalen Wettbewerb und dynamischen Marktbedingungen stellen. Dabei vertraut die gesamte Geschäftsführung auf die Fähig- und Fertigkeiten unserer rund 10.700 Kolleginnen und Kollegen weltweit. Denn nur als Team können wir einer Vision folgen: **DRIVING THE MOBILITY OF TOMORROW**

[| MEHR INFORMATIONEN](#)

BEWEGENDE MOMENTE UND PRÄGENDE STATIONEN

1865

gründet der Flaschnermeister Jakob Eberspächer in Esslingen am Neckar einen Handwerksbetrieb, der sich bald auf metallgefasste Dachverglasungen spezialisiert.



1925

steigt die Zahl der Mitarbeitenden auf 350. Das Unternehmen produziert Glasdächer für Fabrikhallen, Bahnhöfe und Luftschiffhangars in ganz Europa.



1900

kommen erste Maschinen mit elektrischem Antrieb zum Einsatz; die Belegschaft wächst auf 80 Mitarbeitende.

1931

beginnt die Produktion von Schalldämpfern für Automobile.

1933

startet die Entwicklung von Fahrzeugheizungen.



1946

produziert Eberspächer Notprodukte wie Prothesen, Metallkoffer oder Kleinherde.



1939–1945

wird Eberspächer vom NS-Regime in die Rüstungsproduktion integriert und bekommt wie viele andere Unternehmen Zwangsarbeiter zugewiesen. Im Krieg werden erstmals auch Flugzeugmotorenteile hergestellt.

1953

beginnt die Serienproduktion von Standheizungen.

1954

läuft in Esslingen der millionste Schalldämpfer vom Band.



BEWEGENDE MOMENTE UND PRÄGENDE STATIONEN

1965

feiert das Unternehmen seinen hundertsten Geburtstag und erzielt einen Umsatz von 100 Millionen DM.



1974

läuft die Serienfertigung von Katalysatoren für Pkw an. Vier Jahre später beginnt die Entwicklung von Rußpartikelfiltern für Pkw.



1975

gelingt mit der legendären „BIL“ ein technologischer Durchbruch: Es ist die erste Fahrzeugheizung, die direkt in den Fahrgastraum eingebaut werden darf.

1980er

in den 1980er-Jahren setzt Eberspächer verstärkt auf Internationalisierung: In Schweden, Frankreich und in der Schweiz entstehen Produktionswerke.



1990er

in den 1990er-Jahren gründet Eberspächer weitere Niederlassungen in Südafrika, Tschechien, den USA, Großbritannien, Brasilien und Polen.



2001

diversifiziert sich das Unternehmen weiter und steigt in die Fahrzeugelektronik ein.

1999

geht der elektrische Zuheizer der Tochterfirma catem in Serie. Das Unternehmen steigt rasch zum Weltmarktführer auf.

2010er

in den 2010er-Jahren erfolgt der Einstieg in die Busklimatisierung und die Abgastechnologie für Nfz in den USA. Die ersten Hochvolt-Heizungen für E-Fahrzeuge gehen in Serie. 2015 feiert das Unternehmen 150-jähriges Jubiläum.



heute

baut Eberspächer seine weltweiten Aktivitäten kontinuierlich aus und treibt Wasserstofftechnologien sowie die Digitalisierung seiner Produkte voran.

EBERSPÄCHER GRUPPE GMBH & CO. KG
EBERSPÄCHERSTRASSE 24
73730 ESSLINGEN / GERMANY

PHONE +49 711 939-00
info@eberspaecher.com
www.eberspaecher.com

Impressum:
Corporate Communications
Eberspächer Gruppe

Stand 05/2023